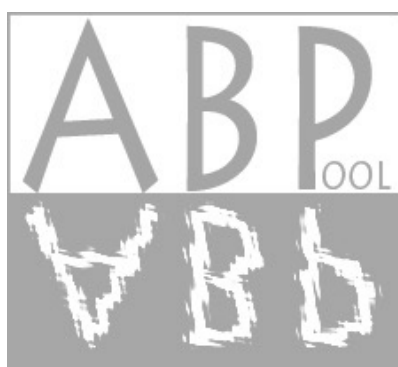




TOP·COVER

Notice de montage

V1.3



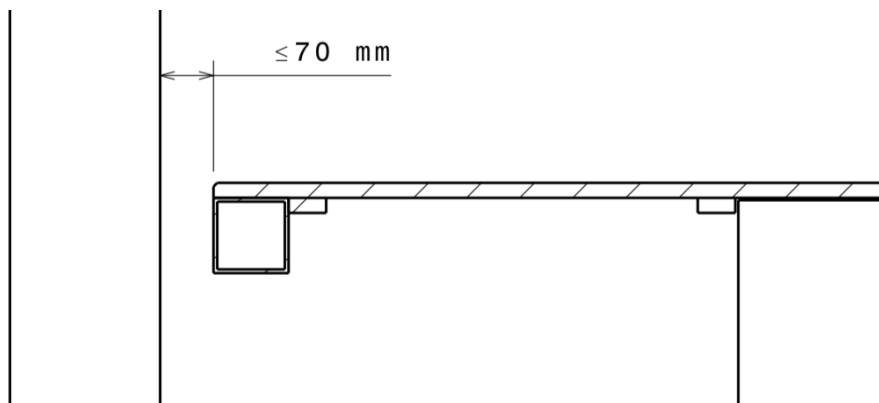
Caillebotis TOP COVER:

Les caillebotis TOP-COVER sont réalisés en gré cérame antidérapant. Ils sont livrés équipés en usine :

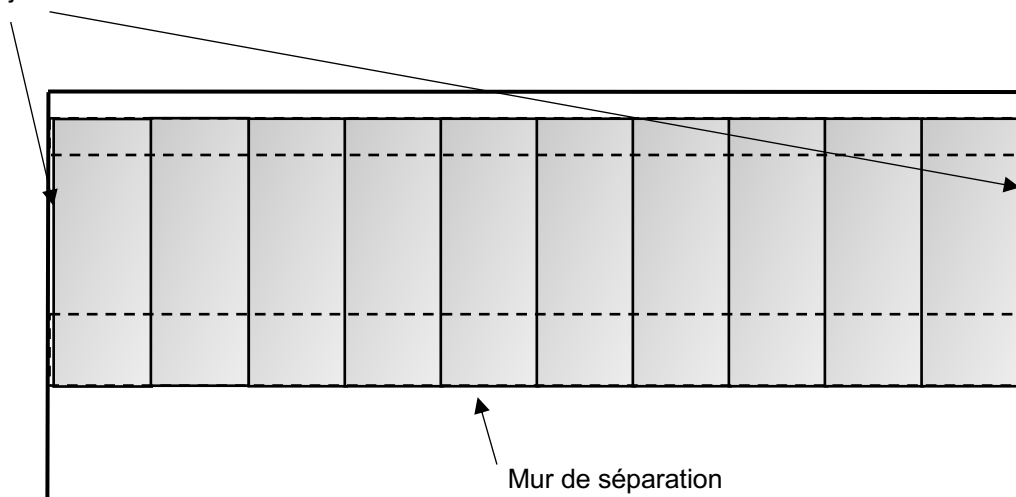
- d'une bande de protection prévue pour venir en appuis sur la poutrelle ou sur le mur de séparation
- d'un dispositif de réglage des butées permettant d'ajuster la position des butées en fonction des variations du mur et/ou des poutrelles

Cotes à respecter lors de la pose pour la sécurité des utilisateurs :

Le jeu entre le mur et l'arrière des caillebotis doit être inférieur à 70 mm.



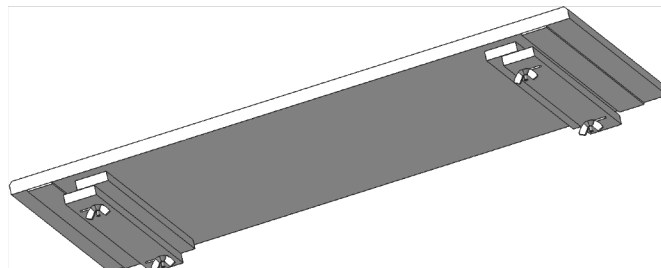
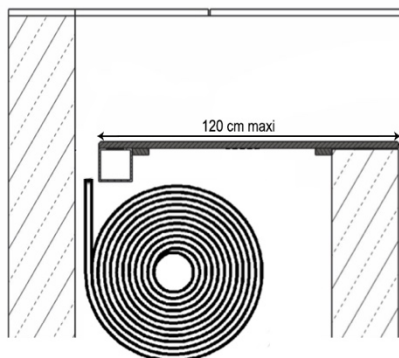
Le jeu entre le mur et les côtés des caillebotis doit être inférieur à 7 mm.



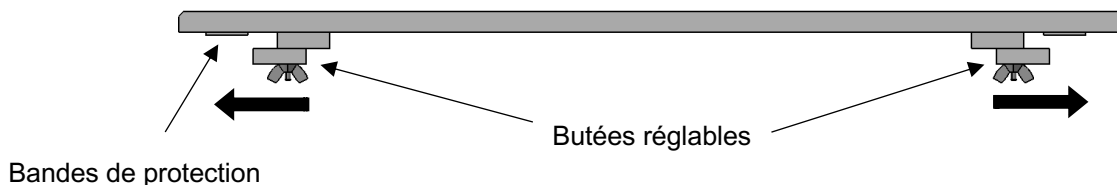
⚠ Le caillebotis ne doit pas dépasser à l'arrière de la poutrelle pour éviter d'endommager le volet.

⚠ Assurez-vous de la bonne résistance de votre poutrelle
Poids des caillebotis TOP COVER : 44 kg / m²

Pose des caillebotis TOP COVER:



Installer l'élément du caillebotis sur son logement.
Aligner l'élément de caillebotis avec les précédents.
Régler les butées contre la poutrelle et contre la cloison de séparation en les faisant coulisser.
Serrer les 4 vis papillon pour bloquer les butées.



Entretien des caillebotis TOP COVER:

L'utilisation d'un détergent neutre est conseillée pour le nettoyage quotidien.
Les détergents vendus dans le commerce, contenant des cires et des additifs brillants qui peuvent déposer sur les éléments du caillebotis des patines indésirables, doivent être évités. Il est vivement déconseillé d'utiliser des cires, des savons oléagineux, des imprégnants et des traitements variés (hydrofuges et oléofuges) sur le caillebotis, dont l'application n'est pas nécessaire. En présence desdits traitements, il faut tout d'abord les faire disparaître des éléments du caillebotis en utilisant des produits spécifiques, en suivant les instructions reportées par le fabricant. En cas de patines créées par du savon, du calcaire ou de la saleté, il faut au contraire utiliser un détergent acide, dilué de manière adaptée dans de l'eau (respecter les instructions indiquées sur l'étiquette du produit). Il convient de signaler que l'acide fluorhydrique (HF) et ses dérivés peuvent endommager irrémédiablement les carreaux. Pour le nettoyage ordinaire, il est conseillé l'utilisation d'eau de Javel ou d'ammoniaque, diluées de manière adaptée dans de l'eau. Toutes les surfaces lustrées ou polies ont besoin d'être nettoyées avec des outils non abrasifs afin d'éviter les opacifications et les rayures.

Précautions :

- ⚠ **La charge sur le caillebotis ne doit pas dépasser 120 kg / ml de caillebotis.**
- ⚠ **Il est impératif de prendre en compte et d'appliquer les recommandations du fabricant du volet ou de la poutrelle d'autant plus si les valeurs de charges préconisées sont inférieures aux valeurs indiquées ci-dessus.**
- ⚠ **Ne pas sauter sur le caillebotis TOP COVER**
- ⚠ **Ne pas donner de chocs ou d'impacts sur le caillebotis TOP COVER**

Respecter les règles essentielles de sécurité est une préoccupation qui doit être quotidienne surtout si vous avez de jeunes enfants ou des animaux. En effet, nous ne sommes jamais trop prudents et un accident est si vite arrivé.

Alors, comme ailleurs, une surveillance de tous les instants est le plus efficace de tous les anges gardiens.

⚠ ***Un enfant se noie en moins de 3 minutes ; aucun type de protection ne remplacera jamais la surveillance et la vigilance d'un adulte responsable.***

Voici quelques conseils simples qui peuvent contribuer à l'objectif **sécurité** et vous permettre de profiter pleinement des joies que procure votre piscine.

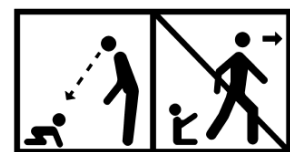
- Ne jamais entrer rapidement dans l'eau, surtout après un repas (un délai de 2 heures est conseillé), une exposition au soleil ou un effort violent : vous risquez une **hydrocution**.
- Ne laissez jamais un jeune enfant seul près d'une piscine, même si celle-ci est petite et peu profonde.
- Après la baignade : sortez tous les objets flottants pour éviter qu'un jeune enfant ne se penche sur l'eau pour les récupérer.
- Apprenez à vos enfants à nager le plus tôt possible, ainsi en cas de chute, ils regagneront le bord sans paniquer.
- Equipez votre enfant de brassards, d'un maillot de bain flottant ou d'une bouée adaptée. Vous pouvez compléter cet équipement par des bracelets ou colliers alarmes individuelles qui se placent sur l'enfant et qui sonnent lorsqu'il entre dans l'eau.

⚠ ***La piscine peut constituer un danger grave pour vos enfants. Une noyade est très vite arrivée. Des enfants à proximité d'une piscine réclament votre constante vigilance et votre surveillance active, même s'ils savent nager.***

⚠ ***La présence physique d'un adulte responsable est indispensable lorsque le bassin est ouvert.***

Les accidents en piscine privée existent. Afin de les éviter faites de la prévention et vous profiterez pleinement des baignades dans une ambiance chaleureuse et détendue.

Aucun dispositif de sécurité ne remplacera votre surveillance active.



- ⚠ **Ne quittez jamais votre enfant des yeux.**
- ⚠ **Mémo**risez et affichez près de la piscine les numéros de premiers secours : - **Pompiers : 18 pour la France ou 112 depuis un téléphone portable**
 - **SAMU : 15 pour la France**
 - **Centre anti-poison.**
- Apprenez les gestes qui sauvent.