




ISI-PROTECT

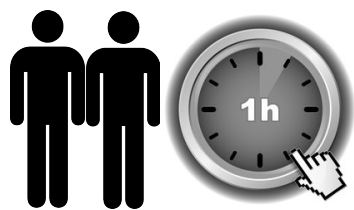
Outils nécessaires :

				
Ciseaux	Raclette	Agent moussant	Alcool isopropylique	Chiffon microfibre

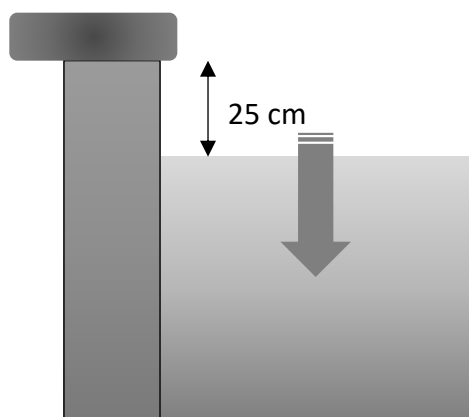
Précautions :

Assurez-vous de la compatibilité du film adhésif ISI-PROTECT avec votre support d'étanchéité. Respectez les recommandations de votre fabricant de liner, de membrane armée, de revêtement polyester ou de coque polyester.

Pour l'installation :



Etape 1 :



Baisser le niveau de la piscine

Etape 2 :



Nettoyer la ligne d'eau pour préparer le collage de la frise ISI-PROTECT

Etape 3 :



Dégraissier la ligne d'eau avec le chiffon microfibre et l'alcool isopropylique

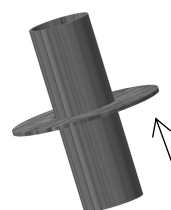
Etape 4 :



Pulvériser l'agent moussant sur la zone à recouvrir au fur et à mesure de l'avancement de la pose du film de protection de la ligne d'eau

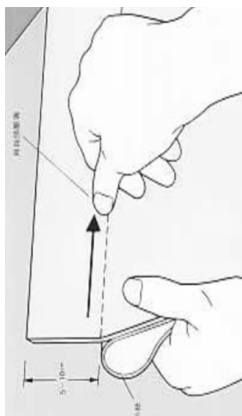
Etape 5 :

Faire glisser le disque le long du tube du dévidoir.

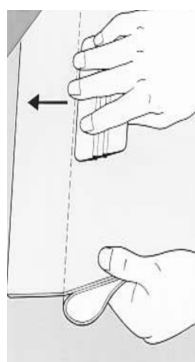


Installer la bobine ISI-PROTECT sur son dévidoir

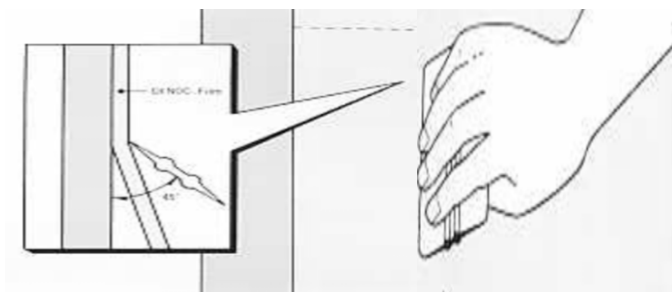
Etape 6 :



Démarrer à partir d'un angle (milieu de l'angle).
Plier le film protecteur sur l'arrière de 5 à 10 cm. Positionner le film sur la surface d'application et utiliser une légère pression du pouce, en pointe pour fixer le film en place.

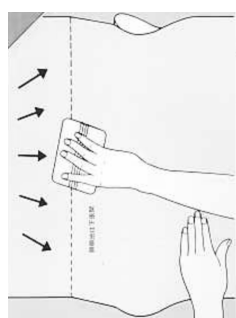


Partir du milieu et travailler des deux côtés, appliquer avec la raclette une ferme pression en suivant la ligne du pli du papier protecteur
Appliquer cette section de film dans un mouvement transversal, à partir du milieu du film en allant vers les bords.



Incliner la raclette à 45° sur la surface support, chevaucher ses passages de raclette.

Se conformer à la méthode de raclage pour éviter que des bulles d'air soient emprisonnées sous le film.



Appliquer le film sur le support.
Décoller le recouvrement de 20 à 30 cm à la fois.
Garder une légère tension sur le film de la gauche vers la droite, appliquer le film en partant du dessus vers le bas.

Utiliser des passages de raclette fermes et se chevauchant.

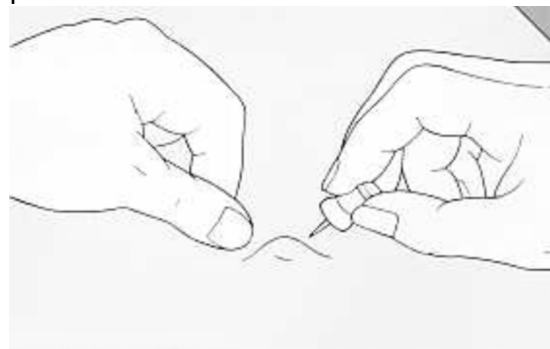
Au niveau des angles :

- Découper le film au milieu de l'angle
- Redémarrer en posant le bord du film contre le film déjà collé

Au niveau des skimmers :

- Découper le film contre le bord du skimmer
- Redémarrer en posant le film contre la deuxième extrémité du skimmer

A la fin, repasser fermement sur tout le pourtour du film avec la raclette.



Percez les bulles avec une aiguille fine puis passer fermement la raclette pour les éliminer.

Etape 7 :

Mise en eau 24h après l'application de ISI-PROTECT à l'aide de l'agent moussant fourni dans le kit de démarrage.

Mise en eau après 48h sans l'utilisation de l'agent moussant du kit de démarrage.

